

Dikkat Edilmesi Gereken Hususlar

- Ayarlara ve kullanım bilgilerine dair ayrıntılar için tedavi cihazınızın kılavuzuna bakınız.
- Maskeye ait teknik özellik bilgileri, maskenin tedavi cihazıyla uyumlu olup olmadığını kontrol etmesi amacıyla klinikteki uzmana sağlanmıştır. Belirtilen teknik özellikler haricinde kullanıldığında, maskenin sızdırmazlığı ve rahatlığı etkili olmayabilir, optimum tedaviye ulaşamayabilir ve kaçak hızındaki farklılık veya kaçaklar cihazın çalışmasını etkileyebilir.
- Maske üzerinde biriken kir ve yağın bulaşmasını önlemek için maske her iki günde bir temizlenmelidir.
- Maske tavsiye edilmeyen temizlik veya dezenfektasyon yöntemleriyle temizlenmemelidir.
- Kullanıcı maskeyi takmadan önce yüzünü temizlemelidir.
- Hasta maskenin yapısıyla oynamamalıdır.
- Maskeyi kurutma makinesine atmayın.

Kontraendikasyonlar

- SleepWeaver Anew kumaya sebep olabilecek reçeteli ilaçlar alan hastalar tarafından kullanılmamalıdır.
- SleepWeaver Anew; zedelenmiş kalp sfinkter kası, aşırı reflü, zedelenmiş öksürük refleksi veya hiyatus hernisi gibi hastalıklara kişilere uygun olmayabilir.

Teknik özellikler

1. Tedavi Edilen Basınç Aralığı
4 ila 30 cmH₂O
2. Anti-Afeksi Vana kapalıyken direnç (basınç düşüşü)
@ 50 l/min = 0.3 cmH₂O @ 100 l/min = 0.4 cmH₂O
3. Anti-Afeksi Vana açıkken soluk alıp verme direnci
50 l/dk'da soluk alma = 1,8 cmH₂O 50 l/dk'da soluk verme = 1,7 cmH₂O
4. Anti-Afeksi Vananın çalışma biçimi:
1,6 cmH₂O'da açılır 2,1 cmH₂O'da kapanır
5. Sabit Kaçak Hızı (hız imalattaki özelliklere göre farklılık gösterebilir):

Basınç (cm H ₂ O)	4	5	10	15	20	25	30
Debi (lpm)	16	18	30	41	50	58	67

6. Doğa ile ilgili muhafaza ve çalışma şartlarının bu cihazın çalışma biçimini etkilemesi beklenmemektedir.
7. Ses Seviyesi
 - A-ağırlıklı Ses Gücü Seviyesi, 29 dBA
 - A-ağırlıklı Ses Basıncı Seviyesi @ 1m, 21 dBA
8. 22mm firdöndü bağlantısı
9. Bu cihazın normal kullanım ve temizlik koşulları altında en az 90 gün boyunca düzgün işlev göstermesi beklenmektedir.
10. Bu cihaz doğan kauçuk lateks kullanılarak üretilmemiştir.

Sınırlı Garanti www.circadiance.com/help



EMERGO EUROPE
Prinsessegracht 20,
2514 AP The Hague,
The Netherlands



0459

Circadiance ürünlerine dair ticari markalar ve patentler için, lütfen, www.circadiance.com/IP adresini ziyaret edin.

101107 REV 2



SleepWeaver
Soft Cloth Masks

Anew[®]

Kullanım Talimatları

Türkçe

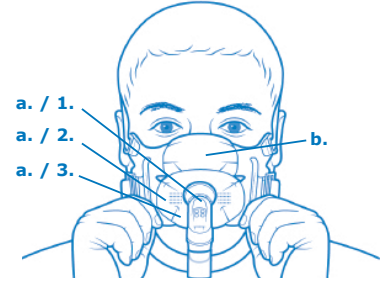
Kullanım Amacı

Bu SleepWeaver Maske , Sürekli Pozitif Solunum Yolu Basıncı (CPAP) ve iki seviyeli tedaviye yöneliktir. Sadece tek bir hasta tarafından evde, hastanede ve benzeri tıbbi kurumlarda kullanılabilir. Maskeyi 30 kilogramdan daha ağır olan hastalar kullanmalıdır.

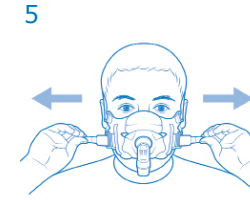
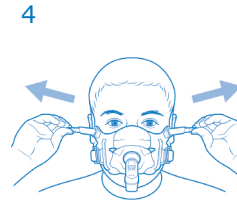
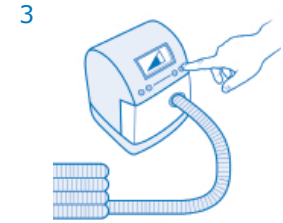
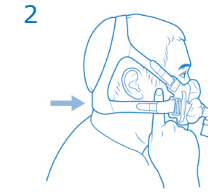
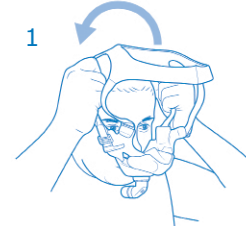


Kullanım Amacı

1. SleepWeaver Anew maskesini paketinden çıkarın.
2. Maskenin nasıl doğru yerleştirileceğini kavrayın:
 - a. Oral arayüzü ağızınıza gelmelidir.
 1. 90 derecelik Anti-Asfeksi Dirsek Vanası içerir.
 2. Solunum delikleri bulunur.
 3. Çeşitli boylardadır (Küçük, Orta, Büyük).
 - b. Burunluğu burnunuza oturur.



Maskenin Kullanıma



Maskeyi Takma Videosunu İzleyin

www.circadiance.com/help



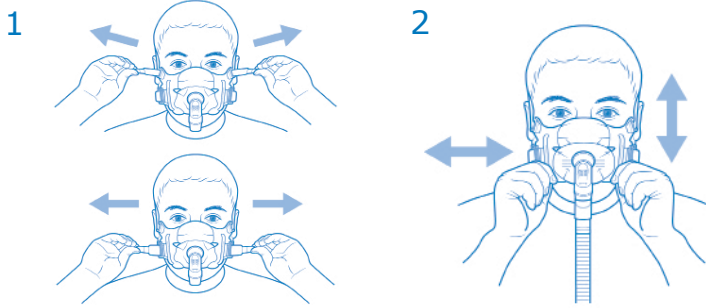
E-posta Adresi: PO Box 17480, Pittsburgh PA 15235
İkamet Edilen Adres: 1300 Rodi Road Turtle Creek PA 15145
Telefon: 888-825-9640 or +1 724-858-2837
cservice@circadiance.com www.sleepweaver.com

Maskeyi Takma, Devam

1. Maskeyi çekip başlığı kafanıza geçirin.
 - a. Tüm kayışların başlığa bağlı olduğundan ve en uzun şekilde serbest olduğundan emin olun.
 - b. Uzun kayışları mandala geçirin.
2. Başlığın boyun desteği boynunuza rahatça oturmalıdır.
ÖNEMLİ - KAYIŞLARI AŞIRI SIKMAYIN. KAYIŞLARI ÖNCE SERBEST BIRAKIN VE DAHA SONRA YETERİNCÉ SIZDIRMAZ OLANA KADAR SIKIN.
3. Üstteki kayışları maskenin burunluđu üst dudađınıza düzgünce oturana kadar ayarlayın.
4. Altteki kayışları oral arayüz yerine düzgünce oturana kadar ayarlayın.
 - a. Bezin dudaklarınızın üstüne deđil de, etrafına gelmesini sađlamak için alt taraftaki kayışları sıkarken dilinizi dışarı çıkarmak işe yarar.
5. 6 ayaklar PAP borularından birisinin ucunu PAP makinesine bađlayın öteki ucunu 90 derecelik Anti-Afeksi Dirsek Vanalı Anew Maskeye.
6. PAP makinesini açın.
7. Olađan uyku pozisyonunda yatın ve gerekirse, maskeyi sađa sola çekistirin. Maske bezi teninize yapışmalıdır. Öteki talimatlar ařađdaki bölümde bulunabilir. www.circadiance.com/help adresinden ayrıntılı maske takma videosu izlenebilir.

Sızıntı Halinde Ayarlama - Sızıntı olursa bu adımları deneyin:

1. Kayışları maskenin rahatça yüze oturup sızdırmazlık nitelikte olana dek ayarlayın.
2. Burunluđu burnunuza takarken bir yandan da maskeyi sađa sola, yukarı ařađı oynatarak maskeyi yerine oturtun.



Maskenin temizlenmesi

1. SleepWeaver Anew maske iki günde bir aşındırıcı olmayan nitelikte, hafif bir sabun ve ılık suyla elde yıkanmalıdır. Asla sıcak suyla yıkamayın. Gözle görülür derecede temiz olana dek temizleyin. Haftada bir başlığı elde yıkayın.
2. İçilir nitelikte suyla iyice durulayın ve doğrudan güneş ışığına maruz bırakmadan kurutun.
3. Temizlik sırasında 90 derecelik Anti-Afeksi Dirsek Vanayı takılı tutabilir veya çıkarıp ayrıca temizleyebilirsiniz. Temizlik için çıkardıysanız, 90o'lik Anti-Afeksi Dirsek Vanayı Takma kısmına bakınız.

⚠ Anti-afeksi vana sistem basınç kaybetmişse açık hava açılacak şekilde tasarlanmıştır. Kullanıcı Anti-Afeksi Vana her kullanımdan önce açık ve kapalı pozisyon arasında hareket ediyor olmalıdır. Kullanıcı her gün Anti-Afeksiyi tüm ifrazatlardan temizlemeli ve açık havaya açılan deliklerin kapalı veya tıkanmış olmadığından emin olmalıdır. Anti-Afeksi Vanayı tıkamayın veya kapatmayın.

⚠ Her temizlikten sonra veya her kullanımdan önce zarara ve yıpranmalara karşı tüm parçaları inceleyin.

Maskenin Başlığa Takılması

1. Maske başlığa takılmamışsa, ařađdaki şekilde takın:
 - a. Beyaz etiket başlığın arkasında olmalıdır.
 - b. Daha ufak olan üst kayışları maskenin burunluđuuna takın.
 - c. Uzun kayışları mandala geçirin.
 - d. İlk kez maskeyi takarken tüm kayışların olabildiđince uzun olduğundan emin olun.

90 derecelik Anti-Afeksi Dirsekli Vanayı Takma

1. Maskenin içindeki parçayı boşluktan geçirin.
2. Parçanın üzerine "contayı" takın.
3. Parçanın üzerinde bezin toplanmasını önleyin.
4. Somunu parçaya bükerek takın.

⚠ 90 derecelik Anti-Afeksi Dirsekli Vana SleepWeaver Anew maskenin güvenlik özelliđidir. Maskenizle yalnızca birlikte gelen Anti-Afeksiyi kullanın. Başka bir dirsek veya Anti-Afeksi kullanmayın.

Hızlı Yayın

1. SleepWeaver Anew maskeyi hızlıca çıkarmak üzere tasarlanmış iki adet çat çıkar mandal içermektedir.
2. Bu mandalları kullanarak maskeyi çıkarıp takma alıştırmaları yapın.

⚠ Uyarılar

- Bu cihaz havalandırmalı bir maskedir ve çift yollu solunum devresiyle birlikte kullanılmamalıdır.
- Maskenin veya başlığın herhangi bir parçasına karşı reaksiyonlar gelişirse, maskeyi kullanmayı derhal bırakın.
- Tedavi cihazı açılıp düzgün çalışır halde olmadıkça, bu sistem kullanılmamalıdır.
- Havalandırma delikleri tıkanmamalıdır.
- Maskenin düzgün takıldığından emin olun. Maskenin ve başlığın bu talimat broşürünün ön yüzünde gösterilen şekilde birleştirildiđinden ve takıldığından emin olun.
- Cihazın parçalarından birisinde gözle görülür bir kusur (çatlak, kırık parça, yarıлма vs.) varsa veya parçaları temizlikten sonra bile temiz deđilse, söz konusu parça atılmalıdır ve yenisi takılmalıdır.
- Bu talimatlarda belirtilenden farklı bir yöntem, temizlik maddesi ile veya farklı bir sıklıkta cihazı temizlemek maske üzerinde ters etkilere sebep olabilir ve nihayetinde tedavinin kalite ve güvenliđini etkileyebilir.
- Maska oksijen takviyesi ile kullanılıyorsa, oksijen akışı makinenin olmadığı durumlarda kesilmelidir, zira biriken oksijen yangın tehlikesi oluşturur.
- Maska oksijen takviyesi ile kullanılıyorsa, hasta sigaradan uzak durmalıdır.
- Bu ürünü tek bir hasta üst üste kullanabilir. Klinik ortamda tekrar (temizleme ve dezenfektasyon yöntemleri) işleminden geçirilmemelidir. Hem evde hem de klinik ortamda yalnızca bu talimatlarda belirtilen temizlik yöntemleri kullanılmalıdır.
- SleepWeaver Anew üzerindeki Anti-Afeksi Vanayı tıkamayın veya kapatmayın.
- Maske işbirliđi yapmayan, zihnen donuk veya klinik gözetim olmadan maskeyi çıkaramayacak hastalarda kullanılmamalıdır.
- Uyku esnasında kusma ihtimalini en aza indirmek için hasta maskeyi kullanmadan üç saat önce yemek yemekten ve bir şeyler içmekten uzak durmalıdır.

