

## נקיטת זהירות

- עיין במדריך התרפיה של ההתקן שלך לפרטים אודות ההגדרות והמידע התפעולי.
- הספציפיקציות הטכניות של המסכה מוצגות עבור עובד המרפאה כדי שיבדוק אם הן תואמות להתקן התרפיה. אם השימוש חורג מן הספציפיקציות, האטימה והנוחות של המסכה לא יהיו יעילים.
- ואז לא תושג תרפיה אופטימלית ודליפה או שינויים ברמת הדליפה ישפיעו על תפקוד ההתקן.
- יש לנקות את המסכה אחת ליומיים כדי למנוע זיהום של שומן והלכלוך המצטבר על המסכה, כתוצאה ממגע עם העור,
- אין לנקות את המסכה בשיטות ניקוי או חיטוי לא מאושרות.
- על המשתמש לנקות את פניו לפני לבישת המסכה.
- הפציינט אינו רשאי לשנות את עיצוב המסכה.
- אין לשים את המסכה במכונת ייבוש.

## התוויות נגד

- אין

## פצפיפיקציות טכניות

1. טווח הלחץ התרפי 4 עד  $O_2Hmc$  02
2. חיבור הסביבל של 22 מ"מ
3. התנגדות (ירידת לחץ)  $O_2Hmc$  4.0 עד 05
4. שיעור דליפה קבוע (הזרימה עלולה להשתנות בגלל הבדלי ייצור):  $O_2Hmc$  7.0 עד 001

לחץ (O0Hmc)	4.	5.	10.	15.	20.
זרימה (mpl)	14.	16.	27.	37.	45.

5. תנאי האחסון הסביבתי או ההפעלה, אינם אמורים להשפיע על תפקוד התקן זה. רמת הקול
- רמת עצמת הקול המשוקללת, ABd 72
- רמת עצמת הקול המשוקללת @ m1, ABd 91
7. התקן זה אמור להישאר במצב של שימוש תחת תנאי שימוש וניקוי רגילים למשך זמן של לפחות 09 יום.
8. ההתקן אינו מיוצר עם גומי לטקס טבעי.

## המודכו תלבגום תוירחא

Circadiance

SleepWeaver  
Soft Cloth Masks

Élan®

## תִּרְבֵּעַ

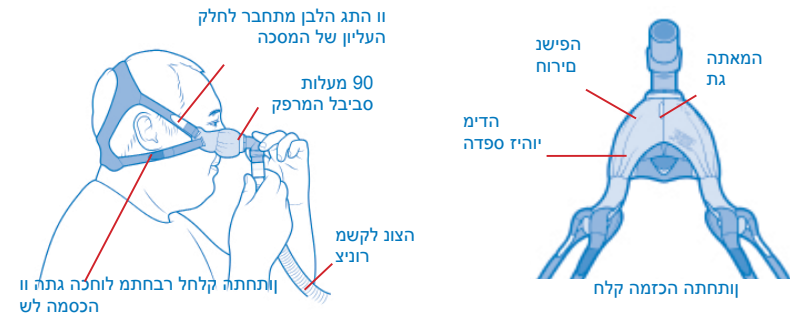
## שומיש תוארה

### יעוד השימוש

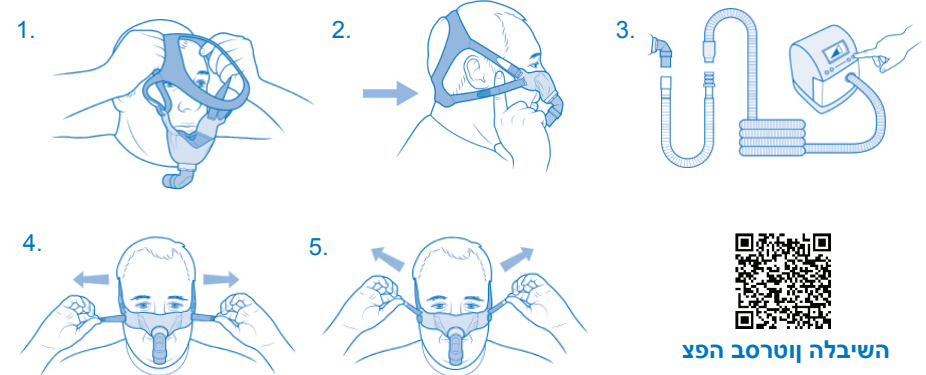
מסכה נלבשת זו מיועדת לשמש ממשק לצורך קיום לחץ חיובי במעברי האוויר (CAPC) או תרפיה דו-שלבית. מסכה זו נועדה לשימוש חוזר של פציינט בודד בביתו או לפציינטים רבים כשימוש בבית חולים או בסביבה מוסדית. מסכה זו נועדת לשימוש על ידי פציינטים שמשקלם מעל 30 ק"ג.



## הכסמה נוייכ



## הכסמה תשיבל



השיבלה נוסרטה הפצ

[www.circadiance.com/help](http://www.circadiance.com/help)



EMERGO EUROPE  
Prinsessegracht 20,  
2514 AP The Hague,  
The Netherlands

CE  
0459.



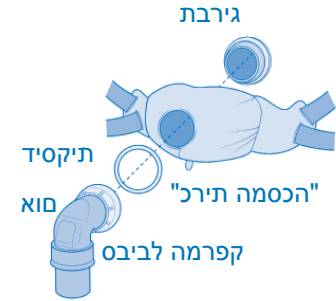
PO Box 17480, Pittsburgh PA 15235  
1300 Rodi Road Turtle Creek PA 15145  
888-825-9640 או 1-724-858-2837  
cservice@circadiance.com [www.sleepweaver.com](http://www.sleepweaver.com)

## חבר את המסכה להתקן הראש

1. השחל את תגי הוו הלבן מבעד לחריצים העליונים של הכרית.
2. השחל את תגי הוו הלבן מבעד לחריצים התחתונים של הכרית.

## חבר את הסביבל של מרפק 90 המעלות לכרית המסכה

1. השחל את חלק התבריג מבעד לפתח מתוך המסכה.
2. הנח את הדיסקית על חלק התבריג.
3. ודא שהבד לא ישתרבע על חלק התבריג.
4. הברג את חלק ה"אום" על חלק התבריג.



## חבר את רצועת הקשירה להתקן הראש

1. חבר את רצועת הקשירה לצינור משקל הנוצה בראש התקן הראש כדי לסייע בכיוון הצינור אם הצינור מכוון מעל ראשך.
2. ודא כי רצועת הקשירה אינה מפותלת בעת חיבורה.

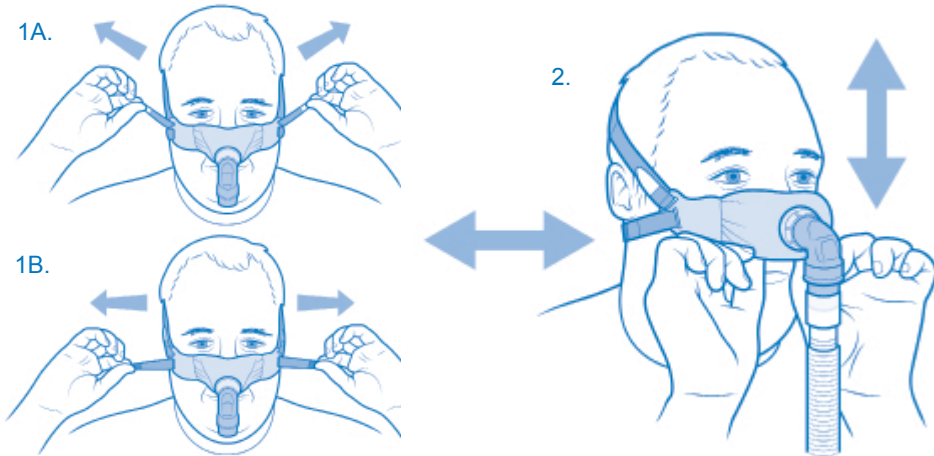


## לבישת המסכה, המשך

1. לבש את המסכה על ידי משיכת המסכה והתקן הראש על ראשך.
2. תמיכת הצוואר של התקן הראש חייב לשבת בנוחות על החלק התחתון של צווארך. חשוב במיוחד - אל תהדק מאד את הרצועות. התחל כאשר הרצועות רפויות ואז הדק אותן במידת הצורך כדי להשיג אטימות לאוויר.
3. התאם את הרצועה התחתונה ( תג הוו הכחול) כדי למשוך את המסכה בנוחות לעבר אפך. פיסה קטנה של הבד השחור תראה בעת שהמסכה בשימוש.
4. התאם את רצועות החלק העליון (תג הוו הלבן) כך שהחלק התחתון של המסכה מונח בנוחות על השפה העליונה שלך מתחת לנחיריים.
5. חבר את צינור המשקל נוצה® אל מרפק 09 הסביבל של המעלות ואז לצינור באורך 08.1 מטר המתחבר ל-PAPC שלך או למכונה הדו מפלסית והפעל את המכונה.
6. שכב בתנוחת השינה הרגילה שלך ואם יש צורך הזז את המסכה כך שהבד שלה ייצור אטימה כלפי העור שלך. עצות להתאמות נוספות כלולות החלק שלהלן וכן ניתן לצפות בסרטון מפורט ללבישת המסכה באתר [www.circadiance.com/help](http://www.circadiance.com/help).

## התאמה נגד דליפות - אם אתה מתנסה בדליפה, בצע צעדים אלה:

1. הדק את הרצועות בעדינות ובשלבים כדי להשיג את האטימה.
2. הזז את המסכה למקומה על ידי העברת המסכה משמאל לימין ומעלה ומטה. תג ההתאמה בתחתית המסכה ניתן לשימוש בעת פעולה זו.



## ניקוי המסכה בבית

- הסליפ וזינור אלן שלך ינוקה ידנית על ידי רחיצה עם סבון לא מחוספס במים חמים אחת ליומיים. לעולם אל תשמש במים רותחים.
- חזור על הרחיצה עד שהמסכה תראה נקיה.
- שטוף היטב עם מי שתיה והנח לייבוש באוויר אך לא באור שמש ישיר.
- אתה יכול להשאיר את סביבל המרפק של 09 המעלות מחובר בעת הניקוי או תוכל להסירו ולנקותו בנפרד.
- רחץ ידנית את התקן הראש אחת לשבוע.

## ניקוי וחיטוי בין פציינטים

- אנא בקר באתר לצורך הוראות [www.circadiance.com/help](http://www.circadiance.com/help)

## אזהרות



- התקן זה הוא מסכה מאווררת ואין להשתמש בה עם מעגל אוורור דו-איברי.
- אם מתרחשת תגובה כלשהי לחלק כלשהו במסכה או התקן הראש, חדל מידית מן השימוש
- אין להשתמש במערכת זו אלא אם כן התקן התרפיה מופעל ופועל כשורה.
- לעולם אין לחסום את פתחי האוורור.
- הבטח כי המסכה תולבש בצורה הנכונה. ודא כי המסכה והתקן הראש הורכבו והוצבו כפי שמוצג בעמוד השער של הוראות אלה.
- אם מתגלית התדרדרות ברכיב כלשהו של המערכת (חלקים שבורים, סדוקים, קרועים וכדומה) או אם לאחר הניקוי רכיב כלשהו נשאר לא נקי, רכיב זה יש להסיר ולהחליפו.
- כל שינוי בתדירות הניקוי, בשיטה או בחומר הניקוי של מוצר זה, למעט מה שמצוין בהוראות אלה, עלול לגרום להשפעה שלילית על המסכה ובעקבות זאת על הבטיחות והאטימות של התרפיה.
- אם המסכה בשימוש עם תוספת חמצן, על הפציינט להימנע מעישון.
- אם המסכה בשימוש עם תוספת חמצן, יש להפסיק את זרימת החמצן אם המכונה אינה פועלת משום שהצטברות חמצן מהווה סיכון לפריצת אש.