

注意事項

- 設定や操作に関する詳細については療法器具の取扱説明書を参照してください。
- マスクの技術仕様は臨床医がそれが療法器具に対応しているものかどうかをチェックできるよう提供されています。仕様に反した使われ方をされた場合、マスクの密閉効果や快適さが有効に作用しないおそれがあり、最適な療法が実現できないおそれがあり、リークやリーク率のばらつきが器具の機能に影響を及ぼすおそれがあります。
- マスク上で肌もたらず汚れや脂が溜まることを防ぐため、マスクを一日置きに洗浄する必要があります。
- マスクを承認されていない洗浄方法や除菌方法で洗浄しないでください。
- 使用者はマスクの装着の前に顔を洗う必要があります。
- 患者がマスクのデザインを変更してはいけません。
- マスクを乾燥機に入れないでください。

禁忌事項

- なし

技術仕様

- 療法の圧力範囲：4 ~ 20 cmH₂O
- 22mm スイベル接続
- 抵抗（圧力低下）
@ 50 lpm = 0.4 cmH₂O
@ 100 lpm = 0.7 cmH₂O
- 固定リーク割合（製造のばらつきが原因でフローが異なる場合があります）：

圧力 (cmH ₂ O)	4	5	10	15	20
フロー (lpm)	14	16	27	37	45

- 環境に配慮した保管や操作の状態がこの器具の機能に影響を与えることは想定されていません。
- 音量
 - 加重音響パワーレベル, 27 dBA
 - 加重音圧レベル @ 1m, 19 dBA
- この器具は通常の使用や洗浄の仕方であれば最低90日間性能を維持するはずですが。
- 器具は天然ゴムラテックス製ではありません。

限定保証 www.circadiance.com/help



EMERGO EUROPE
Prinsessegracht 20,
2514 AP The Hague,
The Netherlands



0459

Circadiance の製品に該当する特許と商標については、www.circadiance.com/IP にてご確認ください。

100677 REV 7

Circadiance

SleepWeaver
Soft Cloth Masks

Élan®

取扱説明書

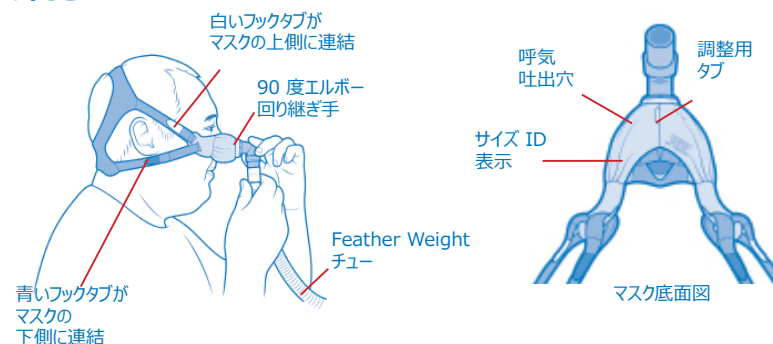
日本語

用途

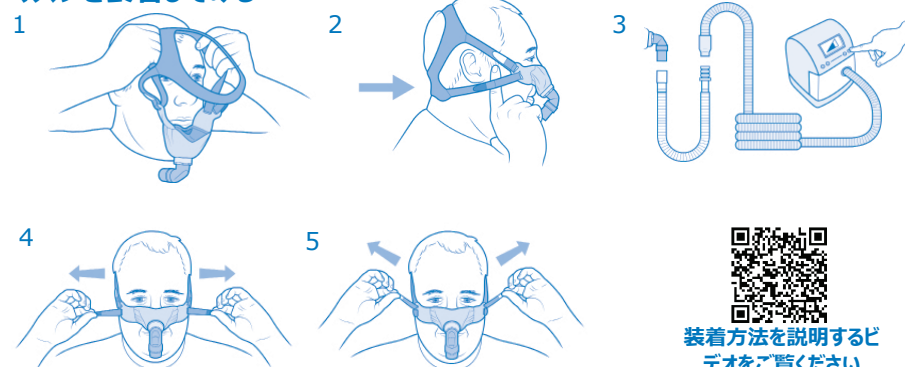
この SleepWeaver マスクは、経鼻的持続陽圧呼吸療法（CPAP）または二相性陽圧呼吸療法に対するインターフェイスを提供するものです。このマスクは家庭での単一患者による再利用や病院/医療機関での複数の患者による複数回使用を念頭としたものです。このマスクは66ポンド（30kg）以上の体重の患者を対象としています。



マスクの向き



マスクを装着してみる



装着方法を説明するビデオをご覧ください

www.circadiance.com/help



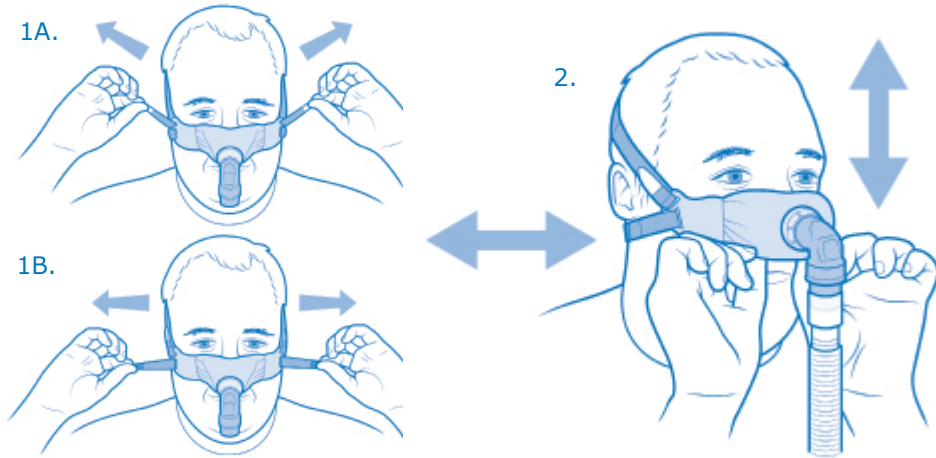
郵送先住所: PO Box 17480, Pittsburgh PA 15235
所在地: 1300 Rodi Road Turtle Creek PA 15145
電話: 888-825-9640 or +1 724-858-2837
cservice@circadiance.com www.sleepweaver.com

マスクの装着、続き

1. ヘッドギアを頭にかぶせるように、後方に引きながらマスクを装着します。
2. ヘッドギアの首サポート部が、首の付け根あたりに問題なくあたるようにします。重要なポイント - ストラップを締めすぎないでください。最初はゆるめにしておき、気密性が得られるよう必要に応じて徐々に締めるようにします。
3. 次に下部のストラップ（青いフックタブ）を調節し、マスクが苦痛なく鼻にあたるように引き付けます。マスク使用中は、少量の黒い布地が見えます。
4. 先ず上部のストラップ（白いフックタブ）を調節し、マスクの底部が上唇の上、鼻孔の直ぐ下に楽に落ち着くようにします。
5. Feather Weight チューブを 90 度エルボー回り継ぎ手に接続し、次に 180 cm ほどあるチューブを CPAP ないしはバイレベル装置に接続してから、装置のスイッチを入れます。
6. 通常の就寝の姿勢になって、必要であればマスクの生地が肌の防壁になるようマスクの位置を変えます。調整におけるもう一つのヒントは以降のセクションに記載されており、また詳しい装着説明ビデオを www.circadiance.com/help にて視聴することができます。

リークを調整する - エアが漏れるような場合は、以下の手順を試してみてください：

1. 気密性が得られるよう、非常に小刻みに慎重にストラップを締めます。
2. 適切な位置に納まるよう、マスクを左右および上下にずらしてみます。この調整の際には、マスク底面にある調整タブが利用できます。



家庭でのマスクのクリーニング

- SleepWeaver Elan は一日置きにぬるま湯の中で研磨剤の入っていない手に優しい石鹼で手洗いにし、洗浄する必要があります。熱湯は使わないでください。見た目にも綺麗になるまで繰り返し洗ってください。
- 飲用に供することのできる水質の水で十分にすすぎ、日陰にて空気乾燥させます。
- クリーニングの際、90 度エルボー回り継ぎ手は接続したままでも、あるいは外して別個にクリーニングしても構いません。
- ヘッドギアは週に一回手洗いをします。

使用対象患者が替わる場合のクリーニングと消毒

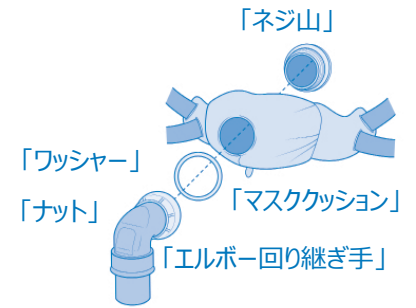
- 要領については www.circadiance.com/help を参照してください。

マスクをヘッドギアに連結する

1. 「白い」フックタブをクッションの上部の切り込みに通し入れます。
2. 「青い」フックタブをクッションの下部の切り込みに通し入れます。

90 度エルボー回り継ぎ手をマスククッションに接続する

1. 「ネジ山」のある部品をマスクの内側から開口部に差し込みます。
2. 「ワッシャー」を「ネジ山」部品に取り付けます。
3. 布地がネジ山部に巻き込まれることのないよう確認します。
4. 「ナット」を「ネジ山」部品にねじ入れます。



つなぎストラップをヘッドギアに連結する

1. チューブを頭上に取り回すような場合に、チューブの扱いの助けとなるよう、「つなぎストラップ」をFeather Weight チューブおよびヘッドギアの一部に結び付けます。
2. つなげたときに、「つなぎストラップ」がねじれていないことを確認します。



警告

- 器具は通気式マスクであり、二重枝式人工呼吸回路と併用してはいけません。
- このマスクやヘッドギアのいずれかの箇所に対し何らかの抵抗がある場合、直ちに使用を控えてください。
- この装置は療法器具が起動され適切に作動していないかぎり使用しないでください。
- 通気孔を決して塞いだりしないでください。
- マスクが正しく装着されていることを確認してください。マスクとヘッドギアがこれらの説明書の第一面に示されているように組み立てられ配置されていることを確認してください。
- 装置の構成部に何か目に見える不具合が生じた（亀裂、部品の破損、裂け目など）や、洗浄後も部品が綺麗にならない場合、その部品を廃棄し交換する必要があります。
- これらの説明事項に規定されている以外の方法でこの製品を洗浄するためにお手入れの頻度、方法や洗浄剤を変えることは、マスクにダメージを与える可能性があり、結果的に療法の安全性や質を損なうおそれがあります。
- マスクが補充用酸素と併用されている場合、装置が作動していない時は酸素フローを遮断する必要があります。蓄積した酸素には引火の危険性があるためです。
- マスクが補充用酸素と併用されている場合、患者はタバコを控える必要があります。