

주의

- 자세한 설정 및 작동 정보에 대해서는 치료 장치의 설명서를 참조하십시오.
- 임상가가 치료 장치와의 호환성 여부를 확인할 수 있도록 마스크의 기술 사양이 제시되어 있습니다. 규격 외 사용시 마스크의 밀착성과 안락성이 효과적이지 않거나, 최적의 치료를 달성하지 못하거나, 누출 또는 누출율의 변화가 장치 기능에 영향을 미칠 수 있습니다.
- 먼지와 피부의 유분 오염물이 마스크에 쌓이는 것을 방지하기 위해 이틀에 한 번씩 마스크를 세척해야 합니다.
- 승인되지 않은 세척 방법이나 소독 방법으로 마스크를 세척해서는 안 됩니다.
- 사용자는 마스크를 착용하기 전에 얼굴을 씻어야 합니다.
- 환자는 마스크의 디자인을 변경해서는 안 됩니다.
- 마스크를 의류 건조기에 넣지 마십시오.

사용 금지 사유

- 없음

기술 사양

1. 치료압 범위: 4~20cmH₂O
2. 22mm의 회전 고리로 연결
3. 저항(압력 강하)
 - @ 50 lpm = 0.4 cmH₂O
 - @ 100 lpm = 0.7 cmH₂O
4. 고정 누출율(제조상의 변화에 따라 유량은 달라질 수 있음):

압력 (cmH ₂ O)	4	5	10	15	20
유량 (lpm)	14	16	27	37	45

5. 환경적인 보관 및 작동 조건은 이 장치의 기능에 영향을 미치지 않을 것으로 예상됩니다.
6. 음향 레벨
 - A가중치의 음력 레벨, 27 dBA
 - A가중치의 음압 레벨 @ 1m, 19 dBA
7. 이 장치는 최소 90일 이상의 기간 동안 정상적인 사용 및 세척 조건 하에서 사용하기에 적합할 것으로 예상됩니다.
8. 이 장치는 천연 고무 라텍스로 만들어지지 않았습니다.

제한 보증 www.circadiance.com/help



EMERGO EUROPE
Prinsessegracht 20,
2514 AP The Hague,
The Netherlands



SleepWeaver
Soft Cloth Masks

Élan®

사용 지침

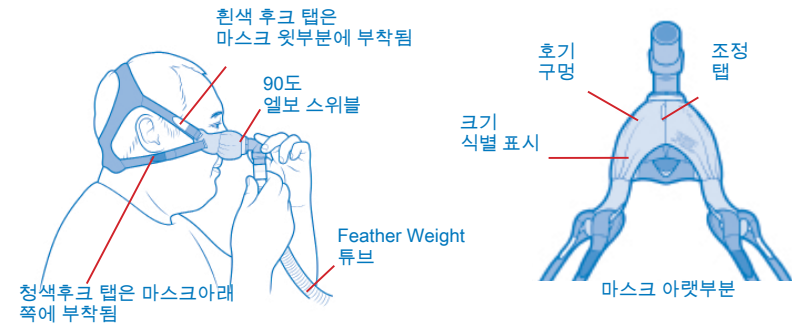
한국어

용도

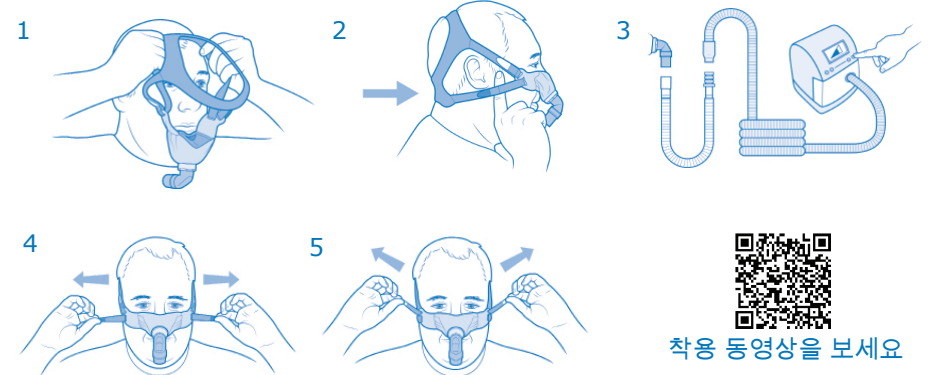
이 SleepWeaver Mask는 지속기도양압(CPAP) 또는 2단계 치료에 필요한 경계면을 제공하기 위해 만들어졌습니다. 이 마스크는 한 명의 환자가 가정에서 재사용하거나 다수의 환자가 가정/시설 환경에서 여러 번 사용할 수 있도록 만들어졌습니다. 이 마스크는 체중이 30kg 이상인 환자에게 사용됩니다.



마스크 방향



마스크 착용



착용 동영상을 보세요

www.circadiance.com/help



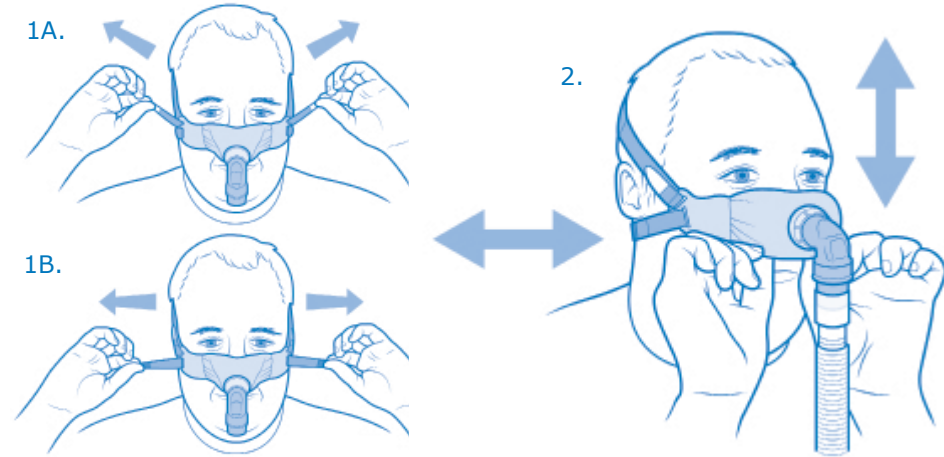
우편 주소: PO Box 17480, Pittsburgh PA 15235
실제 주소: 1300 Rodi Road Turtle Creek PA 15145
전화: 888-825-9640 or +1 724-858-2837
cservice@circadiance.com www.sleepweaver.com

마스크 착용하기(계속)

1. 머리 위로 헤드기어를 잡아당겨 얼굴에 착용하십시오.
2. 헤드기어의 목지대대가 목 아랫부분에 편안하게 맞아야 합니다. 중요 - 끈을 너무 꽉 조이지 마십시오. 처음에는 끈을 느슨하게 조이다가 원하는 밀폐 정도에 도달할 때까지 필요한 만큼 꼭 끼게 조이십시오.
3. 아래쪽(청색 후크 탭) 끈을 조절하여 마스크가 코에 편하게 위치하도록 하십시오. 마스크 사용 시 검은색 천이 조금 노출될 것입니다.
4. 마스크 일부가 콧구멍 바로 아래 윗입술에 편하게 맞도록 위쪽(흰색 후크 탭) 끈부터 먼저 조절하십시오.
5. Feather Weight 튜브를 90도 엘보 스위블에 연결한 후 다시 CPAP 또는 이중 양압 기계에 부착된 6피트(약 1.8m) 튜브에 연결한 후 기계를 작동하십시오.
6. 평소의 수면 자세로 누우며, 원단 부분이 피부에 밀착할 수 있도록 필요 시 마스크 위치를 옮깁니다. 추가적인 조정 팁이 다음 섹션에 있으며, 자세한 착용 동영상은 www.circadiance.com/help에서 볼 수 있습니다.

누출 방지 조정 - 누출 문제가 발생하면 다음과 같이 조치하십시오

1. 원하는 밀폐 정도에 도달할 때까지 끈을 아주 조금씩 살짝 조이십시오.
2. 상하좌우로 위치를 바꿔가며 마스크를 움직여 얼굴에 잘 맞추십시오. 이때 마스크 아래 쪽에 있는 조정 탭을 사용할 수 있습니다.



가정에서 마스크 세척

- SleepWeaver Elan은 이틀에 한 번씩 순한 비연마성 비누로 따뜻한 물에 손세척으로 씻어야 합니다. 뜨거운 물을 사용하지 마십시오. 눈으로 봐서 깨끗해질 때까지 세척을 반복하십시오.
- 식수 수준의 깨끗한 물로 잘 헹군 후 직사광선을 피해 바람이 잘 통하는 그늘에서 말리십시오.
- 세척 시 90도 엘보 스위블을 떼어낼 필요 없이 그대로 놔두거나 떼어낸 후 분리하여 세척해도 됩니다.
- 헤드기어는 매주 손세척하십시오.

여러 명의 환자 이용 시 세척 및 소독

- www.circadiance.com/help 사이트를 참조하십시오.

헤드기어에 마스크 부착

1. „흰색“ 후크 탭을 쿠션의 위쪽 홈에 살짝 밀어 넣으십시오.
2. „청색“ 후크 탭을 쿠션의 아래쪽 홈에 살짝 밀어 넣으십시오.

마스크 쿠션에 90도 엘보 스위블 부착

1. “스레드”를 마스크 안쪽에서부터 빈 구멍에 끼워 넣으십시오.
2. “스레드” 위에 “와셔”를 올리십시오.
3. 마스크 천이 스레드에 걸리지 않도록 하십시오.
4. “너트”를 스레드 “에 끼워 맞춘 후 돌려 조이십시오.



헤드기어에 고정 끈 부착

1. Feather Weight 튜브에 “고정 끈”을 연결한 후 헤드기어 위쪽에 연결하여 튜브가 머리 쪽으로 쏠리지 않게 고정합니다.
2. “고정 끈”을 연결할 때 끈이 꼬이지 않도록 주의하십시오.



⚠ 경고

- 이 장치는 통기 마스크이므로, 듀얼 림 인공호흡기 회로와 함께 사용해서는 안 됩니다.
- 이 마스크 또는 헤드기어의 어떤 부분에 대해 반작용이 있을 경우, 즉시 사용을 중단하십시오.
- 이 치료 장치는 전원을 켜서 올바르게 작동하는 경우가 아니면 사용해서는 안 됩니다.
- 통기구는 절대 막혀 있어서는 안 됩니다.
- 마스크를 올바르게 착용했는지 확인하십시오. 이 지침의 앞 페이지에 나온 대로 마스크와 헤드기어를 조립하고 위치시켰는지 확인하십시오.
- 시스템 구성품의 품질 저하가 눈에 확실하게 보일 경우(갈라짐, 부서진 부분, 찢어짐 등), 또는 세척 후에도 구성품이 더러운 경우 구성품을 폐기하고 교체해야 합니다.
- 이 지침에 설명된 것과 다르게 빈도, 방법, 또는 세척제를 바꾸어서 이 제품을 세척하면 마스크는 물론 결과적으로 치료의 안전성이나 품질에도 악영향을 미칠 수 있습니다.
- 마스크를 보충용 산소와 함께 사용할 경우 기계가 작동하지 않으면 산소 흐름을 꺼야 합니다. 산소가 누적되면 화재 위험이 있기 때문입니다.
- 마스크를 보충용 산소와 함께 사용할 경우 환자는 흡연을 삼가야 합니다.