

Forholdsregler

- Se behandlingsenhetens brukerveiledning for detaljer om innstillinger og driftsinformasjon.
- Maskens tekniske spesifikasjoner er angitt slik at din behandler kan sjekke at de er kompatible med behandlingsenheten. Ved bruk utenfor spesifikasjonene vil forseglingen og komforten kanskje ikke være effektiv, optimal behandling vil kanskje ikke oppnås, og lekkasje eller variasjon i lekkasjefrekvensen vil kunne påvirke enhetens funksjon.
- Masken skal rengjøres annenhver dag for å forhindre skitt og oljer fra huden i å bygge seg opp i masken.
- Masken må ikke rengjøres med rengjørings- eller desinfiseringsmetoder som ikke er godkjente.
- Brukeren bør rengjøre ansiktet før masken tas på.
- Pasienten må ikke endre på maskens design.
- Masken må ikke plasseres i tørketrommel eller tørkeskap.

Kontraindikasjoner

- Ingen

Tekniske Spesifikasjoner

1. Behandlingsstrykk: 4 til 20 cmH₂O
2. 22mm sviveltilkobling
3. Motstand (trykkfall)
 - @ 50 lpm = 0.4 cmH₂O
 - @ 100 lpm = 0.7 cmH₂O
4. Fast lekkasjefrekvens (luftstrøm kan variere som følge av produksjonsvariasjoner):

Trykk (cmH ₂ O)	4	5	10	15	20
Luftstrøm (lpm)	14	16	27	37	45

5. Miljømessige lagrings- og bruksforhold er ikke forventet å påvirke funksjonen til denne enheten.
6. Lydnivå
 - A-vektet lydeffektnivå, 27 dBA
 - A-vektet lydtryknivå @ 1m, 19 dBA
7. Denne enheten er forventet å være egnet for bruk i en periode på minst 90 dager ved normal bruk og rengjøring.
8. Denne enheten er ikke laget av naturgummilateks.

Begrenset garanti www.circadiance.com/help



EMERGO EUROPE
Prinsessegracht 20,
2514 AP The Hague,
The Netherlands



0459

For patenter og varemerker som gjelder Circadiance-produkter, vennligst besøk www.circadiance.com/IP

100681 REV 5



SleepWeaver
Soft Cloth Masks

Élan[®]

Bruksanvisning

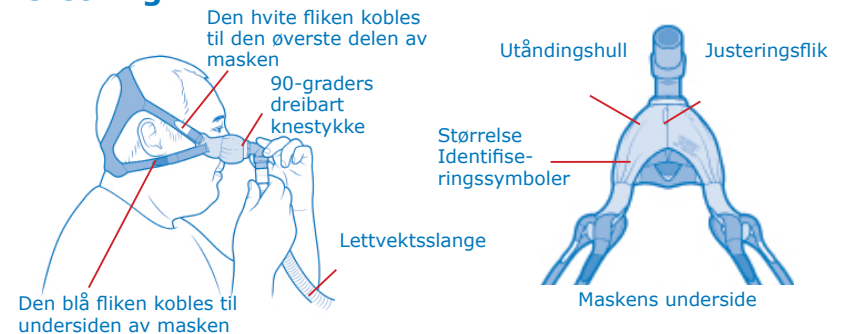
Norsk



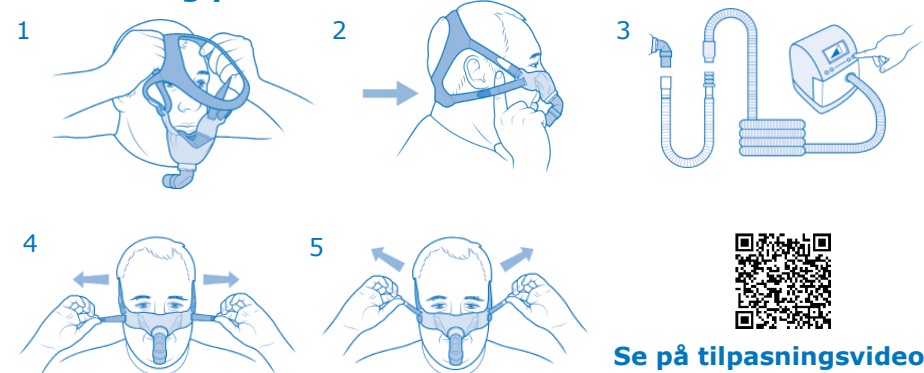
Tiltent bruk

Denne SleepWeaver-masken er ment for bruk til behandling med et CPAP-apparat (kontinuerlig positivt luftveistrykk) eller bilevel-apparat. Denne masken er tiltent gjenbruk på én pasient i hjemmemiljø, og på gjenbruk på flere pasienter i sykehus-/institusjonsmiljø. Denne masken skal brukes på pasienter som veier mer enn 30kg (66 lbs).

Maskeretning



Finne riktig passform



Se på tilpasningsvideoen

www.circadiance.com/help



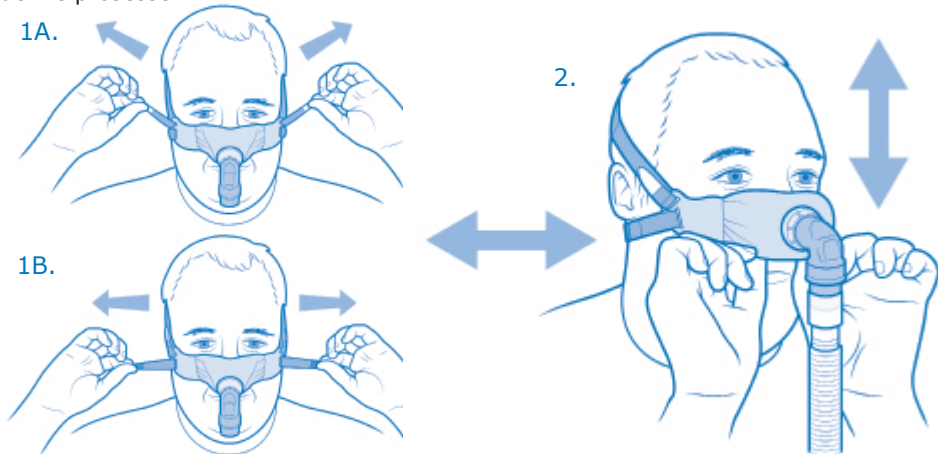
Postadresse: PO Box 17480, Pittsburgh PA 15235
Besøksadresse: 1300 Rodi Road Turtle Creek PA 15145
Telefon: 888-825-9640 or +1 724-858-2837
cservice@circadiance.com www.sleepweaver.com

Tilpasning av masken, fortsettelse

1. Ta på deg masken ved å dra hoderemmen over hodet.
2. Nakkestøtten for hoderemmen skal ligge bekvemt på den nedre delen av nakken din. **VIKTIG – STRAM IKKE REMMENE FOR MYE. BEGYNN MED HELT LØSE REMMER, OG STRAM ETTER BEHOV FOR Å OPPNÅ EN LUFTTETT TETNING.**
3. Juster de nederste (blå flik) remmene for å trekke masken inn mot nesen din på en behagelig måte. Når masken er i bruk, vises litt av det svarte stoffet.
4. Juster de øverste (hvit flik) remmene først, slik at den nederste delen av masken hviler behagelig på overleppen din, like nedenfor neseborene.
5. Koble lettvektsslangen til det 90-graders svingbare knestykket og deretter til den 1,8 meter lange slangen som er koblet til CPAP- eller BiPap-apparatet, og slå på apparatet.
6. Legg deg ned i din vanlige sovestilling og flytt eventuelt rundt på masken slik at stoffet lager en forsegling mot huden din. Ytterligere tilpasningstips finner du i det følgende avsnittet, og du kan se en detaljert tilpasningsvideo på www.circadiance.com/help.

Justere for å fjerne lekkasje – Prøv følgende hvis det oppstår lekkasje:

1. Stram remmene forsiktig og i svært små inkremer for å oppnå tetning.
2. Juster masken på plass ved å rulle masken mot venstre og høyre og opp og ned. Justeringsflikene på undersiden av masken kan brukes som hjelp under denne prosessen.



Rengjøre masken hjemme

- Din SleepWeaver Elan bør rengjøres annenhver dag ved håndvask med varmt vann og en mild såpe uten skuremidler. Bruk aldri kokende vann. Gjenta rengjøringen til den er synlig ren.
- Skyll godt med drikkevann, og la lufttørke uten direkte sollys.
- Det 90-graders dreibare knestykket kan være tilkoblet under rengjøringen, eller du kan ta det av og vaske det separat.
- Hoderemmen håndvaskes en gang i uken.

Rengjøre og desinfisere mellom pasienter

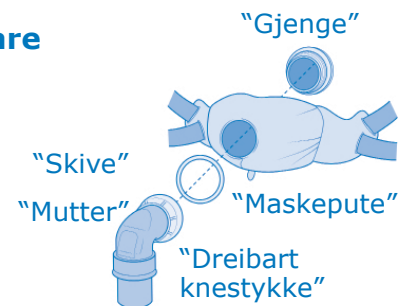
- Finn anvisninger på www.circadiance.com/help.

Koble masken til hoderemmen

1. Skyv de „hvite“ flikene gjennom de øverste sporene i puten.
2. Skyv de „blå“ flikene gjennom de nederste sporene i puten.

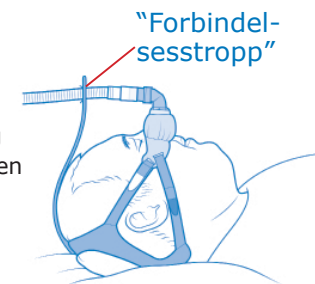
Koble det 90-graders dreibare knestykket til maskeputen

1. Skyv det „gjengede“ stykket gjennom åpningen fra innsiden av masken.
2. Sett „skiven“ over det „gjengede“ stykket.
3. Påse at stoffet ikke heises opp og inn på det gjengede stykket.
4. Skru „mutter“-stykket inn på det „gjengede“ stykket.



Koble forbindelsesstroppen til hoderemmen

1. Koble „forbindelsesstroppen“ til lettvektsslangen og til den øverste delen av hoderemmen, for å holde orden på slangen hvis slangen befinner seg rett over hodet ditt.
2. Påse at „forbindelsesstroppen“ ikke vriss når den kobles til.



⚠ Advarsler

- Enheten er en ventilert maske og bør ikke brukes med en ventilasjonskrets med dobbel luftslange.
- Dersom en reaksjon på noen som helst del av denne masken eller festestroppene oppstår, stopp bruken umiddelbart.
- Dette systemet må ikke brukes dersom ikke behandlingseenheten er skrudd på og virker som den skal.
- Ventilasjonshullene må aldri blokkeres.
- Påse at masken er riktig satt på. Påse at masken og festestroppene er montert og plassert slik vist på forsiden av denne bruksanvisningen.
- Dersom noen som helst synlig forringelse av systemkomponenter oppstår (sprekkdannelse, ødelagte deler, rifter, etc.), eller dersom komponenter forblir urene etter rengjøring, bør komponenten kastes og erstattes.
- Endring til en annen frekvens, metode eller rengjøringsmiddel enn det som angis i denne bruksanvisningen for rengjøring av dette produktet, kan ha en uheldig effekt på masken og følgelig på sikkerheten eller kvaliteten av behandlingen.
- Dersom masken brukes med tilleggsoksygen må oksygentilførselen skrues av dersom maskinen ikke er i bruk, fordi ansamlet oksygen er brannfarlig.
- Dersom masken brukes med tilleggsoksygen bør pasienten avstå fra røyking.