

Forholdsregler

- Se behandlingsenhetens brukerveiledning for detaljer om innstillinger og driftsinformasjon.
- Maskens tekniske spesifikasjoner er angitt slik at din behandler kan sjekke at de er kompatible med behandlingsenheten. Ved bruk utenfor spesifikasjonene vil forseglingen og komforten kanskje ikke være effektiv, optimal behandling vil kanskje ikke oppnås, og lekkasje eller variasjon i lekkasjefrekvensen vil kunne påvirke enhetens funksjon.
- Masken skal rengjøres annenhver dag for å forhindre skitt og oljer fra huden i å bygge seg opp i masken.
- Masken må ikke rengjøres med rengjørings- eller desinfiseringsmetoder som ikke er godkjente.
- Brukeren bør rengjøre ansiktet før masken tas på.
- Pasienten må ikke endre på maskens design.
- Masken må ikke plasseres i tørketrommel eller tørkeskap.

Kontraindikasjoner

- SleepWeaver Anew skal ikke brukes sammen med en volumventilator som skal brukes med en uventilert maske.
- SleepWeaver Anew er muligens ikke egnet til personer med følgende tilstander: svekket hjertemuskelfunksjon, mye refluks, dårlig hosterefleks eller mellomgulvsbrokk.

Tekniske Spesifikasjoner

1. Trykkverdiområde for behandling
4 till 30 cmH₂O
2. Motstand (trykkfall) når AAV-ventilen er lukket til atmosfæren
ved 50 l/min = 0.3 cmH₂O ved 100 l/min = 0.4 cmH₂O
3. Inspirasjons- og ekspirasjonsmotstand når AAV-ventilen er åpen til atmosfæren
Inspirasjon ved 50 l/min = 1.8 cmH₂O Ekspirasjon ved 50 l/min = 1.7 cmH₂O
4. Bruk av AAV-ventil (anti-asfyksiventil):
Åpen til atmosfære ved 1.6 cmH₂O Lukket til atmosfære ved 2.1 cmH₂O
5. Fast lekkasjehastighet (strømningshastigheten kan variere på grunn av produksjonsvariasjoner):

Trykk (cm H ₂ O)	4	5	10	15	20	25	30
Strømning (lpm)	16	18	30	41	50	58	67

6. Miljøbetingede oppbevarings- og driftsforhold skal normalt ikke påvirke dette produktets funksjon.
7. Lydnivå
 - A-vektet lydeffektnivå, 29 dBA
 - A-vektet lydtryknivå @ 1m, 21 dBA
8. 22mm sviveltilkobling.
9. Denne enheten er forventet å være egnet for bruk i en periode på minst 90 dager ved normal bruk og rengjøring.
10. Denne enheten er ikke laget av naturgummilateks.

Begrenset garanti www.circadiance.com/help



EMERGO EUROPE
Prinsessegracht 20,
2514 AP The Hague,
The Netherlands



0459

For patenter og varemerker som gjelder Circadiance-produkter, vennligst besøk www.circadiance.com/IP

101101 REV 6



SleepWeaver
Soft Cloth Masks

Anew[®]

Bruksanvisning

Norsk

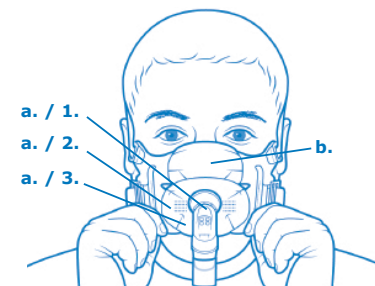
Tiltenkt bruk

Denne SleepWeaver-masken er ment for bruk til behandling med et CPAP-apparat (kontinuerlig positivt luftveistrykk) eller bilevel-apparat. Denne masken er tiltenkt gjenbruk på én pasient i hjemmemiljø og i sykehus-/institusjonsmiljø. Denne masken skal brukes på pasienter som veier mer enn 30kg (66 lbs).

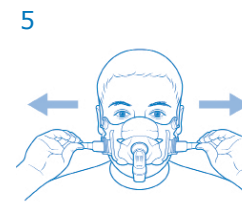
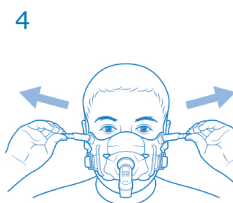
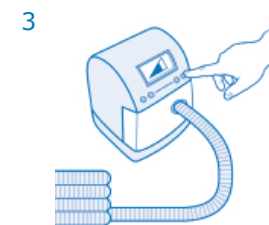
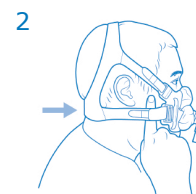
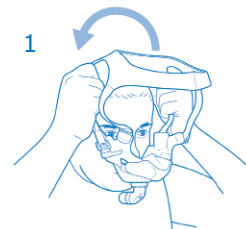


Maskeretning

1. Ta SleepWeaver Anew ut av pakningen.
2. Sørg for å forstå hvilken vei masken skal settes på:
 - a. Munddelen dekker munnen
 1. Inneholder 90° AAV-ventil som er vinklet
 2. Inneholder ekshalasjonshull
 3. Inneholder maskestørrelse (liten, normal, stor)
 - b. Nese delen dekker nesene



Finne riktig passform



Se på tilpasningsvideoen
www.circadiance.com/help



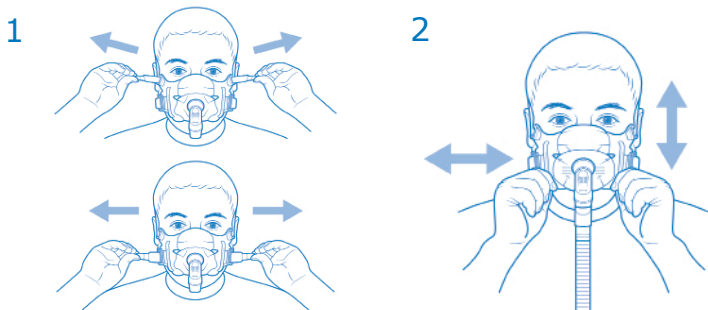
Postadresse: PO Box 17480, Pittsburgh PA 15235
Besøksadresse: 1300 Rodi Road Turtle Creek PA 15145
Telefon: 888-825-9640 or +1 724-858-2837
cservice@circadiance.com www.sleepweaver.com

Tilpasning av masken, fortsettelse

- Ta på deg masken ved å dra hoderemmen over hodet.
 - Påse at alle stropper er festet til hoderemmen og er innstilt på den bredeste innstillingen.
 - Fest de lengre stroppene til hurtigutløsningsklipsene.
- Nakkestøtten for hoderemmen skal ligge bekvemt på nakken.
VIKTIG – STRAM IKKE STROPPENE FOR MYE. BEGYNN MED HELT LØSE STROPPER, OG STRAM ETTER BEHOV FOR Å OPPNÅ EN LUFTTETT FORSEGling.
- Juster de øverste stroppene først, slik at nesedelen av masken sitter bekvemt på overleppen din.
- Juster de nederste stroppene slik at munn delen av masken sitter bekvemt på plass.
 - Det kan hjelpe å spisse leppene litt mens du strammer de nederste stroppene, for å være sikker på stoffet legger seg rundt leppene, ikke over dem.
- Koble den ene enden av den 1.8 m CPAP-slangen til CPAP-maskinen, og fest den andre enden til den 90° graders AAV-ventilen på Anew-masken.
- Slå på CPAP-maskinen.
- Legg deg ned i din vanlige sovestilling og flytt eventuelt rundt på masken slik at stoffet lager en forsegling mot huden din. Ytterligere tilpasningstips finner du i det følgende avsnittet, og du kan se en detaljert tilpasningsvideo på www.circadiance.com/help.

Justere for å fjerne lekkasje – Prøv følgende hvis det oppstår lekkasje:

- Juster stroppene etter behov for å få til en bekvem forsegling.
- Rugg masken på plass ved å bevege den mot høyre og venstre og opp og ned samtidig som du skyver nesen din forsiktig inn i nesedelen.



Rengjøre masken

- SleepWeaver Anew skal rengjøres for hånd med en mild såpe uten skureffekt, og varmt vann etter hver gangs bruk. Bruk aldri svært varmt vann. Gjenta rengjøringen til du ser at masken er ren. Hoderemmen håndvaskes én gang i uken.
- Skyll godt med drikkevann, og la lufttørke uten direkte sollys.
- Den 90° vinklede AAV-ventilen kan være tilkoblet under rengjøring, eller du kan ta den av og vaske den separat. Se "Koble til det 90° vinkelrøret med AAV-ventilen" hvis det ble fjernet før rengjøring.



Anti-asfyksiventilen (AAV) skal åpne seg til atmosfæren hvis systemet mister trykket. Brukeren skal kontrollere at AAV-ventilen kan bevege seg mellom åpen og lukket stilling før hver gangs bruk. Brukeren skal rengjøre AAV-ventilen hver dag for å påse at alt sekret fjernes og at hullene til atmosfæren ikke er tildekket eller blokkert. Unngå å blokkere eller deaktivere AAV-ventilen.



Inspiser alle deler for skade eller slitasje etter hver rengjøring og før hver gangs bruk.

Koble masken til hoderemmen

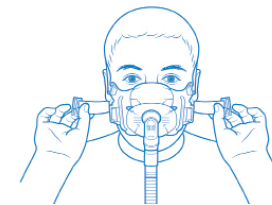
- Hvis masken ikke er koblet til hoderemmen, skal den tilkobles på følgende måte:
 - Det hvite merket sitter bak på hoderemmen.
 - Fest de små, øverste stroppene til nesedelen av masken.
 - Fest de lengre stroppene til hurtigutløsningsklipsene.
 - Påse at alle stropper er innstilt bredest mulig før førstegangs tilpasning.

Koble til det 90° vinkelrøret med AAV-ventilen

- Skyv det "gjengede" stykket gjennom åpningen fra innsiden av masken.
- Sett "skiven" over det "gjengede" stykket.
- Påse at stoffet ikke heises opp og inn på det gjengede stykket.
- Skrú "mutterdelen" inn på det "gjengede" stykket.



Det 90° vinkelrøret med AAV-ventilen er en sikkerhetsfunksjon på SleepWeaver Anew. Bruk bare AAV-ventilen som følger med masken. Bruk



Hurtigutløsningsfunksjon

- SleepWeaver Anew har to hurtigutløsningsklips som brukes til å fjerne masken raskt.
- Øv deg på å sette på og ta av masken ved å bruke hurtigutløsningsklipsene.



Advarsler

- Enheten er en ventilert maske og bør ikke brukes med en ventilasjonskrets med dobbel luftslange.
- Dersom en reaksjon på noen som helst del av denne masken eller festestroppene oppstår, stopp bruken umiddelbart.
- Dette systemet må ikke brukes dersom ikke behandlingseenheten er skrudd på og virker som den skal.
- Ventilasjonskretsen må aldri blokkere.
- Påse at masken er riktig satt på. Påse at masken og festestroppene er montert og plassert slik vist på forsiden av denne bruksanvisningen.
- Dersom noen som helst synlig forringelse av systemkomponenter oppstår (sprekkdannelse, ødelagte deler, rifter, etc.), eller dersom komponenter forblir urene etter rengjøring, bør komponenten kastes og erstattes.
- Endring til en annen frekvens, metode eller rengjøringsmiddel enn det som angis i denne bruksanvisningen for rengjøring av dette produktet, kan ha en uheldig effekt på masken og følgelig på sikkerheten eller kvaliteten av behandlingen.
- Dersom masken brukes med tilleggsoxygen må oksygentilførselen skrues av dersom maskinen ikke er i bruk, fordi ansamlet oxygen er brannfarlig.
- Dersom masken brukes med tilleggsoxygen bør pasienten avstå fra røyking.
- Dette produktet er kun beregnet for gjentatt bruk på én pasient, og er ikke godkjent for gjenbruk (rengjørings- og desinfiseringsmetoder) i en klinisk setting. Kun de rengjøringsmetodene som beskrives i denne bruksanvisningen bør brukes, både for hjemmebruk og klinisk bruk.
- Ikke blokkér eller deaktiver AAV på SleepWeaver Anew.
- Maskinen er ikke ment å brukes på pasienter som ikke er samarbeidsvillige, obtunded, reagerer eller ikke kan fjerne masken uten klinisk tilsyn.
- For å minimere risikoen for oppkast under søvnen, bør pasienten unngå å spise eller drikke i tre timer før masken brukes.