

Försiktighetsåtgärder

- Se handboken för din behandlingsenhet för information om inställningar och drift.
- Maskens tekniska specifikationer får din kliniker för att kunna kontrollera att den är kompatibel med behandlingsenheten. Om den inte används enligt specifikationerna kanske inte tätheten och effektiviteten hos masken är effektiv, optimal behandling kanske inte uppnås och läckor eller variationer i utströmningshastigheten kan påverka enhetens funktion.
- Masken ska rengöras varannan dag för att undvika att kontaminering av smuts och oljor från huden byggs upp på masken.
- Masken ska inte rengöras med ej godkända rengörings- eller desinficeringsmetoder.
- Användaren bör tvätta ansiktet innan denne sätter på sig masken.
- Patienten ska inte ändra maskens design.
- Placera inte masken i en torktumlare.

Kontraindikationer

- SleepWeaver Anew ska inte användas tillsammans med en volymkontrollerad ventilator som kräver en mask utan ventilering.
- SleepWeaver Anew är inte lämplig för personer med följande tillstånd: försvagad övre magmun, svår reflux, nedsatt hostreflex eller hiatusbräck.

Tekniska specifikationer

1. Tryckintervall
4 till 30 cmH₂O
2. Motstånd (tryckfall) med stängd ventil
Vid 50 l/min = 0.3 cmH₂O Vid 100 l/min = 0.4 cmH₂O
3. In- och utandningsmotstånd med öppen ventil
Inandning vid 50 l/min = 1.8 cmH₂O Utandning vid 50 l/min = 1.7 cmH₂O
4. Ventilen som motverkar asfyxi under användning:
Öppen för luftintag vid 1.6 cmH₂O Stängd för luftintag vid 2.1 cmH₂O
5. Läckagehastighet (flödet kan variera något på grund av tillverkningsvariationer):

Tryck (cm H ₂ O)	4	5	10	15	20	25	30
Flöde (lpm)	16	18	30	41	50	58	67

6. Miljö- och driftförhållanden bör inte påverka den här enhetens funktion.
7. Ljudnivå
 - A-vägd ljudeffektnivå, 29 dBA
 - A-vägd ljudtrycksnivå @ 1m, 21 dBA
8. 22 mm vridkoppling
9. This device is expected to remain suitable for use under normal usage and cleaning conditions for a time period of at least 90 days.
10. The device is not made with natural rubber latex.

Begransad garanti www.circadiance.com/help



EMERGO EUROPE
Prinsessegracht 20,
2514 AP The Hague,
The Netherlands



0459

För patent och varumärken som gäller Circadiance-produkter, gå till www.circadiance.com/IP

101099 REV 4



SleepWeaver
Soft Cloth Masks

Anew[®]

Användarinstruktioner

Svenska

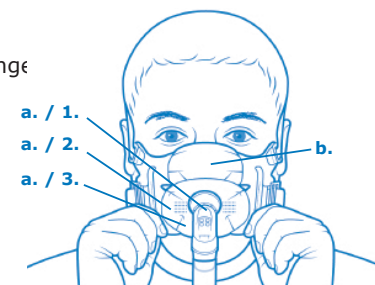
Avsedd användning

Denna SleepWeaver-mask är avsedd att ge en interaktion för kontinuerligt positivt luftvägstryck (Continuous Positive Airway Pressure - CPAP) eller tvånivåterapi. Masken är avsedd för upprepad användning av en enskild patient i hemmet och i sjukhus-/institutionsmiljö. Denna mask ska användas av patienter som väger mer än 30 kg.

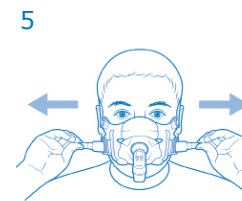
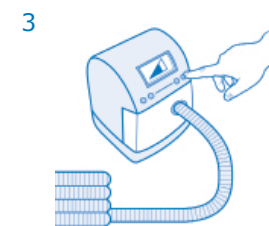
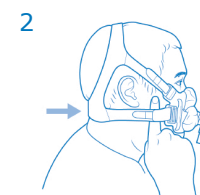
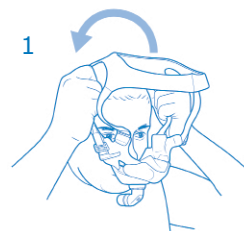


Maskplacering

1. Lyft ur din SleepWeaver Anew-mask från förpackninge
2. Förstå hur masken placeras på rätt sätt:
 - a. Den orala delen täcker din mun
 1. 90-gradig anslutningstapp som motverkar asfyxi
 2. Andningshåll
 3. Maskens storlek (liten, medium, stor)
 - b. Den nasala delen täcker din näsa



Sätta på masken



Titta på anpassningsvideon

www.circadiance.com/help



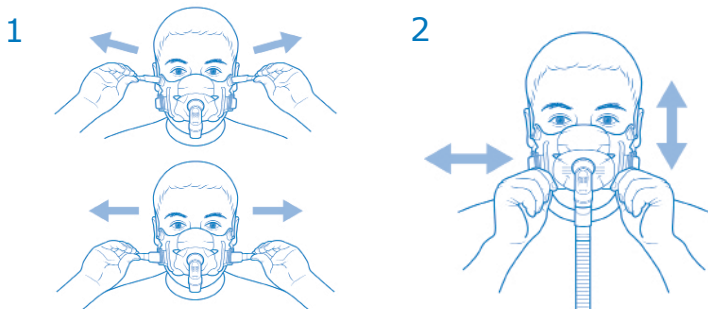
Postadress: PO Box 17480, Pittsburgh PA 15235
Fysisk adress: 1300 Rodi Road Turtle Creek PA 15145
Telefon: 888-825-9640 or +1 724-858-2837
cservice@circadiance.com www.sleepweaver.com

Anpassa masken, fortsättning

- Sätt på masken genom att dra hättan över huvudet.
 - Se till att alla remmar sitter fast i hättan och att remmarna är så lösa som möjligt.
 - Fäst de längre remmarna i klämmorna.
- Hättans nackstöd ska sitta bekvämt på den nedre delen av din nacke.
VIKTIGT! DRA INTE ÅT REMMARNAS FÖR HÅRT. BÖRJA MED LÖST ÅTSITTANDE REMMAR OCH DRA ÅT DEM TILLS DU UPPNÅR EN LUFTTÄT FÖRSEGLING.
- Justera de översta remmarna först så att undersidan av masken vilar bekvämt på din överläpp.
- Justera de undre remmarna så att den orala delen av masken sitter bekvämt.
 - Det kan underlätta att putsa lite med läpparna när du drar åt de undre remmarna eftersom du på så sätt säkerställer att tyget hamnar runt om läpparna och inte över dem.
- Fäst den ena änden av PAP-slangen till PAP-apparaten och fäst den andra änden i den 90-gradiga anslutningstappen på Anew-masken.
- Sätt på PAP-apparaten.
- Lägg dig ner i normalt sovlag och flytta vid behov runt masken så att tyget skapar en försegling mot din hud. Ytterligare justeringstips hittar du i följande avsnitt och en detaljerad anpassningsvideo finns att se på www.circadiance.com/help.

Förslutningsåtgärder – Om masken inte håller tätt, gå igenom följande steg:

- Dra åt remmarna tills masken sitter tätt och bekvämt.
- Justera masken genom att flytta den uppåt och neråt, höger och vänster medan du samtidigt trycker ner näsan i den nasala öppningen.



Rengöring av masken

- Din SleepWeaver Anew bör handtvättas med mild tvål i ljummet vatten varannan dag. Använd aldrig varmt vatten. Tvätta masken tills den ser ren ut. Handtvätta hättan en gång i veckan.
- Skölj ur den noga med kranvatten och låt den sedan lufttorka, dock ej i direkt solljus.
- Du kan låta den 90-gradiga anslutningstappen sitta fast under rengöringen eller ta bort den och tvätta den separat. Se avsnittet "Hur man fäster den 90-gradiga anslutningstappen" om du tar av den för rengöring.

⚠ Ventilen som motverkar asfyxi är utformad för att öppnas om systemets tryck sjunker. Användaren måste se till att ventilen kan öppnas och stängas innan varje användning. Användaren måste rengöra ventilen dagligen för att säkerställa att eventuella utsöndringar tas bort och att lufthålen inte är tilltäppta eller blockerade. Du får inte blockera eller stänga av ventilen.

⚠ Inspektera alla delar för att se till att de inte skadats efter varje rengöring och innan varje användning.

Anslut masken till hättan

- Om masken inte är fäst i hättan, sätt fast den på följande sätt:
 - Den vita etiketten finns på baksidan av hättan.
 - Fäst de mindre, översta remmarna till den nasala delen av masken.
 - Fäst de längre remmarna i klämmorna.
 - Se till att alla remmar är så lösa som möjligt första gången du provar masken.

Hur man sätter fast den 90 gradiga anslutningstappen

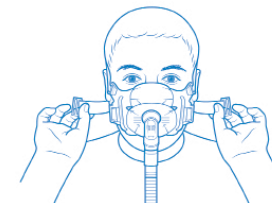
- För den gängade delen genom öppningen från maskens insida.
- Placera packningen över den gängade delen.
- Se till så att tyget inte täcker den gängade delen.
- Skruva fast muttern på den gängade delen.



⚠ Den 90-gradiga anslutningstappen som motverkar asfyxi är en säkerhetsfunktion på SleepWeaver Anew. Använd endast den anslutningstapp som medföljer masken. Använd inte någon annan typ av anslutningstapp.

Snabb frigöring

- SleepWeaver Anew är utrustad med två klämmor som låter dig ta av masken snabbt.
- Prova att ta av och sätta på masken med hjälp av dessa klämmor.



⚠ Varningsföreskrifter

- Enheten är en ventilerad mask och ska inte användas med en ventilationskrets med dubbla slangar.
- Om någon del av masken eller huvuddelen orsakar någon typ av reaktion, sluta omedelbart att använda den.
- Systemet ska inte användas om inte behandlingsenheten är påslagen och fungerar korrekt.
- Ventilationshålen får aldrig blockeras.
- Se till att masken har satts på korrekt. Se till att masken och huvuddelen sitter så som visas på framsidan i de här instruktionerna.
- Om någon komponent i systemet är synbart försämrad (sprickor, trasiga delar, revor, m.m.), eller om komponenterna inte blir rena trots rengöring, ska komponenten kasseras och bytas ut.
- Varierande frekvens, metod, eller om det rengöringsmedel som används för att rengöra produkten inte följer beskrivningarna i dessa instruktioner kan det ha negativ påverkan på masken och kan följaktligen påverka behandlingens säkerhet och kvalitet.
- Om masken används med extra syrgas ska flödet av syre stängas av om maskinen inte används eftersom ansamlat syre är en brandfara.
- Om masken används med extra syrgas ska patienten avstå från att röka.
- Denna produkt är avsedd att användas upprepade gånger av en enskild patient och är inte godkänd för ombearbetning (rengörings- och desinficeringsmetoder) i klinisk miljö. Både i hemmiljö och klinisk miljö ska endast de rengöringsmetoder som beskrivs i dessa instruktioner användas.
- Blockera eller inaktivera inte AAV på SleepWeaver Anew.
- Masken är inte avsedd att användas på patienter som inte är samarbetsvilliga, obstunder, inte svarar eller kan inte ta bort masken utan klinisk övervakning.
- För att minimera risken för kräkningar under sömnen, ska patienten undvika att äta eller dricka i tre timmar innan du använder masken.